

2 家計見直し実践プラン ローン篇

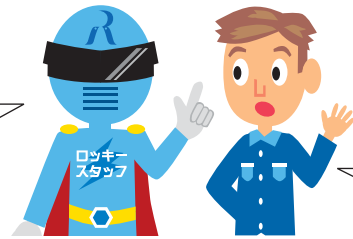
ポイント1

家計に占める 住宅ローンの割合は

22.4%~19.4%

(総務省「家計年報調査」2006年 30~39歳の住宅ローン返済世帯の可処分所得に対する負担率の平均)

ちよっと待った。ローン見直しは、家計見直しに有効な手段の一つです。私にお任せください



せっかく組んだローンなんだし、そのままでもいいんじゃないの？

ローンの返済金は、家計にとって大きな影響がある支出項目なんです。



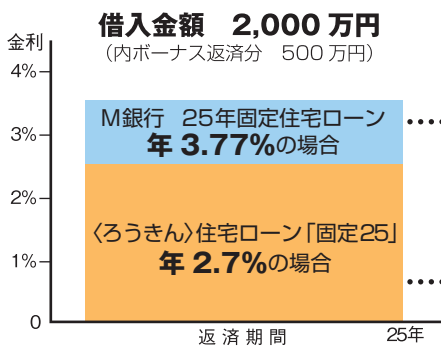
ポイント2

ローンの金利に差があれば、借り換えによって総返済額の軽減など、メリットを得られる可能性があります。

例えば、M銀行で25年固定金利の住宅ローンを利用している「見井津さんの場合」

《比べて見るとこんなに違う》

月々の返済額を、もう少し抑えられないかしら？



この差 月々 8,400円 総額 340万円以上

家計にとっては大きな差！

金利によって返済額がこんなに違うんだ！



(ローン金利と返済額の比較 2009年5月1日ミーツ編集部試算)

※元利均等返済、()内はボーナス時の返済額

ローン見直しには、借り換え、返済計画の見直しなどの方法があります。

他の金融機関でご利用中のローンを見直したい場合は、

➡ ローンの見直し (おまとめ)

上段の〈ろうきん〉住宅ローン「固定25」のように、金利に差がある場合は、結果的に、支払利息の軽減につながる等、メリットが生まれる場合もあります。また、住宅ローンに限らず、車やクレジットなどの借り入れの場合は、まとめて借り換えする方法もあります。

現在お借り入れ中の
各社ローン・クレジット

- 他社 カードローン
- 他社 車クレジット
- 他銀行 リフォームローン

〈ろうきん〉ローンへ
借り換え (おまとめ)



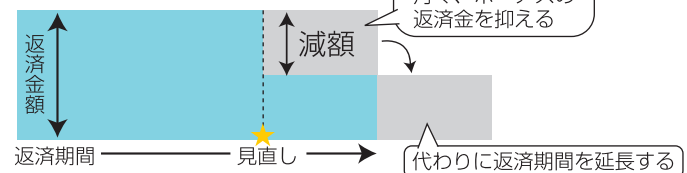
現在ご利用中の、〈ろうきん〉のローン返済計画を見直したい方

特に、勤務先の事情により、収入減少等でお困りの場合は、

- 2年以内の返済金額の減額または元金返済の据置 (複数回利用で合計5年まで)
- 5年間の返済期間の延長
- 月賦・半年賦払いの返済方法の変更

などの返済計画の見直しプランをご相談いただけます。

(例) 返済期間の延長イメージ



ただいま〈ろうきん〉では、全国一斉で、返済計画見直しの特別相談を受け付けています。

ぜひ、お気軽にご相談ください。⇒特別相談会も開催中！詳しくはP5へ

住宅ローンの借り換えには、諸費用がかかります

借り換えをするためには住宅ローンの保証料、登記手数料、印紙代などの諸費用が必要になるため、〈ろうきん〉では、諸費用額を含めた借り換えプランをご提案しています。

会員にご所属の方なら保証料が0円

諸費用の多くを占める保証料が0円だから、借り換えのご相談がとってもしやすいんです。

※勤務先の労働組合・互助会が〈ろうきん〉の会員で、その会員にご所属の方だけの特典です。

〈ろうきん〉住宅ローン「固定25」の諸注意

- 2009年5月1日現在の内容です。●ご融資金額/最大5,000万円●ご融資期間/最長25年間●資金用途/住宅取得(土地取得を含む)資金、住宅ローンの借換資金および関連資金。ただし自金庫借換は原則不可●保証/保証人は原則不要です。保証機関の保証をご利用いただけます。保証料例:101,200円(1,000万円15年返済、勤信協保証の場合)●担保/当金庫または保証機関が、融資対象の土地建物に原則として第1順位の抵当権を設定させていただきます。●担保不動産取扱手数料/21,000円(消費税含む)●返済試算額は、〈ろうきん〉窓口またはホームページで入手いただけます。●融資期間中に繰上返済等をする際には手数料が必要になる場合がございます。●火災共済・保険/お客さまのご負担で、ご融資対象物件に火災共済または保険を付保いただけます(土地購入の場合を除く)。●諸条件によりお客さまの希望にそえない場合がございます。●詳しくは店頭で説明書をご用意しています。