

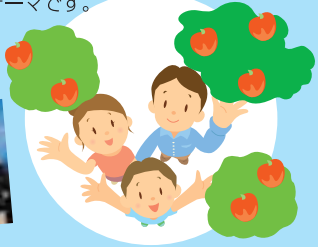
アンケート & 情報募集

みなさまのオススメ情報
おしえてください!



ご家族や夫婦で楽しめる 秋の美り盛りだくさん 味覚狩り 特集

ナシ、リンゴ、ミカン、栗など、たくさんの果物や木の実が実をつける収穫の季節、秋。今回は、たわむれにまつ身を自分で収穫体験ができる観光農園や体験スポットを募集します。家族の秋の行楽におすすめのテーマです。



Meets Special PRESENT

〆切
2010年
7/30
(金)

A賞 真空内釜圧力IH炊飯ジャー

メニューに合わせて3つの圧力が選べる「3段圧力」で、しゃっきりからモチモチまで食感の違う炊き上がりを楽しめます。さらに人工知能AIとふた開閉センサーにより最適な温度で保温するので、ごはんは柔らかいまま、匂いや黄ばみも抑えられるすぐれものです。



4名様

B賞 おこめ券 2Kg(相当)分

必要なときにいつでもお好みの銘柄のお米と交換できる全国共通おこめ券は家計の味方。



見本 100名様

応募方法

所定のハガキに、①オススメの情報 ②今回のmeetsの感想 ③ご覧になりたい資料 ④ろうきんに対するご意見などをお書き添えの、郵送または所属労組経由でご応募ください。(お一人様一枚まで) また、ホームページ「サイバーミーツ」(下記アドレス参照)からもご応募いただけます。抽選でそれぞれの賞品をプレゼントいたします。なお、お寄せいただいた情報は、meetsやサイバーミーツでご紹介させていただくこともありますので、あらかじめご了承ください。またプレゼントの当選者の発表は、賞品の発送をもってかえさせていただきます。

アクセスはこちらへ <http://www.cybermeets.com>

おトクにおでかけ!

子どもと一緒に自然を体感できるスポット 結果発表

〈ミーツ〉9月特別号で募集しました「おトクにおでかけ! 子どもと一緒に自然を体感できるスポット」にたくさんの情報をお寄せいただき、ありがとうございました。いただいた情報の中から、これは?! と思う情報を発表させていただきます。

西部

●袋井市 法多山尊永寺

風格漂う境内の片隅に舞うホテル

厄除け観音として親しまれる古刹。参道の脇の「ホテルの公園」には清らかな小川が流れ、約1千匹のゲンジボタルの幼虫が天然飼育される。



☎ 0538-43-3601 袋井市豊沢2777
🕒 拝観自由
🎫 2500台 観 拝観無料

Nさん/小糸製作所労組
5月下旬頃になるとホテル観賞ができます。数百匹のホテルの乱舞は幻想的です。

●掛川市 キウイフルーツ・カントリー JAPAN

☎ 0537-22-6543 掛川市上内田2040
🕒 9:00~17:00(要問合せ) 木曜(祝日の場合は営業)
🎫 入場料大人(中学生以上)1000円、3歳以上700円(2歳以下無料)

Fさん/旭テック労組
山の谷間に縄と木枝で作られたターザンブランコがあり、面白い。童心に帰れます。

●磐田市 桶ヶ谷沼 ビジターセンター

☎ 0538-39-3022 磐田市岩井315
🕒 9:00~17:00 水曜(祝日の場合は翌平日)、年末年始 14台 入館無料

Iさん/磐田市役所職員組合
沼の周りではベッコウトンボなど国内の1/3種のトンボを記録。館内展示もある。

※上記9物件は、マイプランクラブ提携先ではありません。

中部

●焼津市 ディスカバリーパーク焼津

好奇心をくすぐる星空観察

2010年3月20日にリニューアルしたばかりのプラネタリウムや、東海地区最大級の大型天体望遠鏡で眺める星空観望会(予約制)が人気。



☎ 054-625-0800 焼津市田尻2968-1
🕒 9:00~17:00(土・日曜、祝日は10:00~19:00)
休 月曜(祝日の場合は翌日) 🎫 280台 観 [プラネタリウム]大人(16歳以上)600円、小人(4歳以上)200円、[星空観望会]4歳以上100円(3歳以下は無料)

Iさん/焼津市職員組合
毎週土・日曜に「星空観望会」を行っています。大型望遠鏡で土星などの星が見られます。

●御前崎市 御前崎海岸

☎ 0548-63-1129(御前崎市教育委員会社会教育課)
🕒 御前崎市 散策自由(※海亀産卵や小亀放流の単独観望会は禁止) 🎫 110台 散策無料

Aさん/島田市職員組合
海亀の産卵や小亀の放流観察会に以前参加しました。貴重な思い出になりますよ。

●川根本町 智者の丘公園

☎ 0547-58-7077(川根本町商工観光課)
🕒 川根本町東藤川 入場自由
🎫 10台 入場無料

Sさん/JP労組
丘の上であり、さまざまな「音」を楽しめる遊具がたくさんあります。

東部

●清水町 柿田川公園

富士山の伏流水に感動

一年中変わることなく水の湧き出る「わき間」を見ることができ公園。清流にしか生息しない生物や、カワセミなども観察できる。



☎ 055-981-8224(清水町都市計画課)
🕒 清水町伏見72-1 入園自由
🎫 90台 入園無料

Nさん/ショーワ御殿場労組
こんこんと湧く水に足や手を入れて、湧水の冷たさを体感できます。

●下田市 竜宮窟

☎ 0558-22-1531(下田市観光協会)
🕒 下田市田牛 散策自由
🎫 10台(夏季有料)
🕒 散策無料

Uさん/ヤマハ労組
天井がぽっかり空いた不思議な空間。神秘的な風景に癒されます。

●伊豆の国市 市民の森

☎ 055-948-2909(伊豆の国市都市計画課)
🕒 伊豆の国市浮橋1603-4 入園自由
🎫 30台
🕒 入園無料

Sさん/熱海市役所職員組合
幼児向けのアスレチックがあり、敷地も広く木の実拾いなども楽しんでおすすめ。