

2011年度上期 暮らし応援キャンペーンダイジェスト

今回は、夏季キャンペーンに向けて、おトクな情報を一部紹介します。

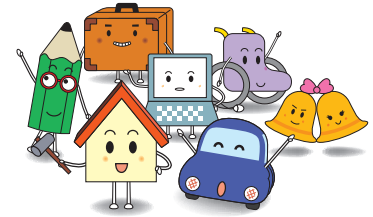
■お取り扱い期間 2011年6月1日～8月31日まで

今年の夏もやります！
金利上昇で、
みなさんの暮らしをサポート

暮らし応援 定期

店頭表示金利に

1・3・5年定期 年 + 0.1% 金利を上乗せします！



■対象 〈ろうきん〉の会員に所属している個人の方とその家族。

■お預入れ金額 お一人様あたりの上限は定めません。

※ただし、1口につき200万円以内とさせていただきます。(スーパー定期のみ対象)

【金利上昇定期のご注意】

●ATM、インターネットバンキングでの契約はできません。この定期預金をご希望の場合は、お近くの〈ろうきん〉窓口または担当の職員へお申し出ください。●表示は税引前の上乗せ金利です。利息には、原則20%の税金が課されます。●上乗せ金利の適用は初回満期日までです。自動継続された場合は、その時点での通常金利で更新となります。●マル優(障がい者等の少額貯蓄利子非課税制度)の適用が可能です。●ご家族の確認のため、資料のご提出をいただく場合がございます。●中途解約可能ですが、中途解約の利率は別に定める中途解約利率が適用されます。●定期預金の詳しい説明書は、営業店窓口にご覧いただけます。

「割引プラン」リニューアル！
よりシンプルで
わかりやすくなりました。

■割引期間 2011年9月30日まで

〈ろうきん〉

住宅ローン



金利割引のイメージ

【当初割引】

年 **-1.0%**
全員が対象！

【割引プラン】

1 〈会員割引〉 年 -0.2%	2 〈取引割引〉 年 -0.2%	3 〈応援割引〉 年 -0.2%
-------------------------------	-------------------------------	-------------------------------

①～③に該当する場合は、
最大**-0.4%**を割引いたします。

基準金利から最大

年 **-1.4%** 割引

■ご融資額 最高1億円

■ご返済期間 最長35年間

割引プランの詳細は、営業店窓口または
〈ろうきん〉ホームページでご確認いただけます。

【固定金利選択型】当初固定期間中
(3年・5年・10年)
【変動金利型】全期間

『家計見直し運動』実施中

「住宅ローンの点検」をきっかけに、家計負担の軽減をいっしょに考えましょう！

他行で返済中の住宅ローンが本当にあなたにあった「住宅ローン」なのか相談してみませんか？

1 現在返済中の明細表
をご提出ください。



2 ご希望に
そった試算
表を作成し
たします。



3 お客様にご納得
いただいた場合
に借換手続きを
進めます！



ヤッター！返済額が減ってホントたすかったわ。A銀行のオートローンやカードローンも点検してもらおうかしら...



〈ろうきん〉の住宅ローンは **保証料0円**

(※1) 勤務先の労組・互助会が〈ろうきん〉の会員で、その会員にご所属の方。

【住宅ローンのご注意】

●表示の内容は2011年5月1日現在の内容です。●返済試算表は、店頭またはホームページで入手いただけます。●諸条件により、お客さまのご希望にそえない場合がございます。●詳しい説明書は、県内の〈ろうきん〉の営業店にご覧いただけます。