

何がどうかわるの？



ろうきん★くらし応援団

2011年10月より、これまでご愛顧いただいた、「くらし応援ローン『役立宣言』」、「教育ローン「ファイト！」」をリニューアルします。より分かりやすく！より利用しやすく！より魅力的な商品ラインナップになります。ぜひご活用ください。

リニューアルのポイント

- お取引に応じた金利割引を廃止しました。
- お使いみちによって、分かりやすく「4つの商品」としました。

リニューアル記念 くらし応援キャンペーン

期間／2011年10月3日～2012年3月30日

NEW I

エコカーに乗り替えて家計見直し

⇒クルマやバイクの購入から車検費用まで幅広くサポート！

オートローン

『役立宣言』



- ご融資額／最高 1,000 万円
- ご返済期間／最長 10 年間

キャンペーン金利

【年利】 **1.98%**

〈返済期間3年以内・固定金利でのご利用の場合〉

■オートローン『役立宣言』のキャンペーン金利
(2011年10月3日～2012年3月30日) (年利)

金利制度	返済期間	キャンペーン金利
固定金利	3年以内	1.98%
	3年超5年以内	3.30%
変動金利	全期間	2.60%

※5年以内の返済の場合は、[固定金利]・[変動金利] いずれかを選択いただけます

NEW II

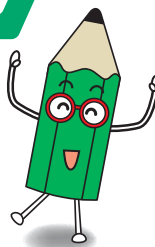
受験シーズン到来！お子さまの将来の『ゆめ』をかなえたい

⇒学ぶ気持ちを応援します。教育資金を幅広くサポート！

教育ローン

『役立宣言』

【団体信用生命保険付き】



- ご融資額／最高 1,000 万円
- ご返済期間／最長 15年間 (据置期間 (最長5年)を含む)

キャンペーン金利

【年利】 **1.98%**

〈返済期間3年以内・固定金利でのご利用の場合〉

■教育ローン『役立宣言』のキャンペーン金利
(2011年10月3日～2012年3月30日) (年利)

金利制度	返済期間	キャンペーン金利
固定金利	3年以内	1.98%
	3年超5年以内	3.30%
変動金利	全期間	2.60%

※5年以内の返済の場合は、[固定金利]・[変動金利] いずれかを選択いただけます

NEW III

いま話題の太陽光発電設置もOK！

⇒増改築・リフォーム資金などにピッタリな無担保ローン！

無担保住宅ローン

『役立宣言』



- ご融資額／最高 1,000 万円
- ご返済期間／最長 15 年間

キャンペーン金利

【年利】 **1.98%**

〈返済期間3年以内・固定金利でのご利用の場合〉

■無担保住宅ローン『役立宣言』のキャンペーン金利
(2011年10月3日～2012年3月30日) (年利)

金利制度	返済期間	キャンペーン金利
固定金利	3年以内	1.98%
	3年超5年以内	3.30%
変動金利	全期間	2.60%

※5年以内の返済の場合は、[固定金利]・[変動金利] いずれかを選択いただけます

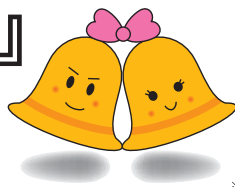


カードローンのおまとめにも…

エコ家電の購入やレジャー、ブライダル資金など幅広くサポート

ライフローン

『役立宣言』



キャンペーン金利

【年利】

2.30%

〈返済期間 3年以内・固定金利でのご利用の場合〉

■ライフローン『役立宣言』のキャンペーン金利
(2011年10月3日～2012年3月30日)

(年利)

金利制度	返済期間	キャンペーン金利
固定金利	3年以内	2.30%
	3年超 5年以内	3.40%
変動金利	全期間	3.00%

※5年以内の返済の場合は、「固定金利」・「変動金利」いずれかを選択いただけます

■ご融資額／最高 **1,000万円**

■ご返済期間／最長 **10年間**

『役立宣言』は勤務先の労働組合、互助会等が『ろうきん』の会員で、その会員にご所属の方は、保証料は0円!

【『役立宣言』のご注意事項】

- 表示の内容は2011年10月3日以降の内容です。●担保・利用手数料等は不要です。●保証人は原則不要です。保証機関の保証をご利用いただけます。勤務先の労働組合・互助会等が『ろうきん』の会員で、その会員にご所属の方は、保証料を『ろうきん』が負担します。静岡県勤信協保証の場合、年1.0%の保証料を別途ご負担いただけます。
- 事業目的にはご利用いただけません。●返済試算表は、店頭またはホームページで入手いただけます。●諸条件により、お客さまのご希望にそえない場合もございます。
- 詳しい説明書は、県内の『ろうきん』の営業店にてございます。

キャンペーン期間中に『役立宣言』をご利用いただいた方の中から**抽選**で300名に**素敵な景品をプレゼント**します。

期間

2011年10月3日～2012年3月30日

※詳しくは『ろうきん』営業店までお問い合わせください。

ROKIN TOPICS

OPEN 1 2011年10月3日(月) 予定

袋井支店併設の中遠ローンセンターを移転し、**「磐田支店・磐田ローンセンター」**としてオープンします。

〒438-0078 磐田市中泉 112-13 (変更なし)

1F: 磐田支店 TEL (0538) 34-7111 (変更なし) 2F: 磐田ローンセンター TEL (0538) 34-3311 (新設)



OPEN 2 2011年10月3日(月) 予定

掛川支店に、**「掛川ローンセンター」**が新設オープンします。

〒436-0056 掛川市中央 2-5-6 (変更なし)

掛川支店・掛川ローンセンター TEL (0537) 24-5111 (変更なし)



「磐田支店・磐田ローンセンター」「掛川ローンセンター」オープンにあたってのご注意事項

- 2011年10月2日(日)は、中遠ローンセンターの「日曜のんびり相談会」を休止させていただきます。
- 2011年10月2日(日)は、「磐田支店 ATM」のお取扱いを終日休止させていただきます。
- 磐田ローンセンター、掛川ローンセンターの「日曜のんびり相談会」は、2011年10月9日(日)より開始します。

OPEN 3 2011年11月14日(月) 予定

浜松市に、**「佐鳴台相談センター」**が新設オープンします。

〒432-8021 浜松市中区佐鳴台 3-54-31

佐鳴台相談センター TEL (053) 449-7733

■相談センターにはATMが併設され、ご融資を中心とした相談業務をおこないます。また、ご預金の振替入金・振替出金や諸届け関係のお手続きも行ないます。※現金のお取扱いはATMのみとなります。

■その他詳しいお取扱い内容につきましては、フリーダイヤル (0120-609-123: 平日 9:00 ~ 18:00) にお問い合わせください。

