

移行への道 1

現在、〈静岡ろうきん〉では、2014年1月の新しいオンラインシステム(次世代システム)の稼働開始に向けて、全国の〈ろうきん〉と共同で準備を進めています。

この「次世代システム移行」は、お客様により良い商品・サービスの提供によって、さまざまなニーズにお応えしていくことを最大の目的としています。

そして今回より〈ミーツ〉では、「次世代システム移行」にあたってのポイントを連載していきますので、ぜひご確認ください。

今回は

現在ご利用いただいている通帳・証書・キャッシュカードの移行後のお取扱いについてご紹介します。

1

預金通帳のお取扱いについて



移行時に切替する必要はありません。(一部の総合口座でエース預金を利用している場合を除く)
2007年1月のユニティ移行時の一括切替の必要はありません。

▶ 移行後に通帳が満行・満ページになり次第、新通帳に切替させていただきます。
※満ページになる前に、新通帳に切替することもできます。

2

証書・契約の証のお取扱いについて

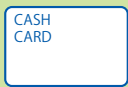


そのまま継続してご利用いただけます。

▶ 財形預金の口座番号は変更となりますが、差し替えいただく必要はありません。
※移行後に証書定期の裏書をする場合は、証書の差し替えが必要となります。

3

キャッシュカードのお取扱いについて



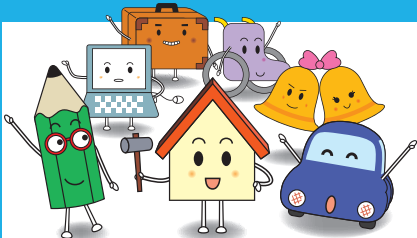
そのまま継続してご利用いただけます。

▶ 次回は **Web関連サービス** のご紹介です

ご協力
おねがいします

〈静岡ろうきん〉では、2014年1月の次世代システム移行に向けて、会員ならびにお客様へ、具体的なお手続きのご案内を行なっていきます。

今後、現在の商品やお手続き内容を一部変更させていただくことや、システム移行時および移行テストにともない、オンラインサービスを停止させていただくことがありますが、事前にご案内いたしますので、ご理解とご協力をお願いいたします。



「メールマガジン」 会員募集中!

〈静岡ろうきん〉の商品やサービスに関わるおトクな情報や、お金に関わる“ちょっとした”コラムなど、タイムリーにお知らせします! ぜひ、この機会に会員登録してください!



パソコンの方
登録フォームから
ご登録ください。



ケータイの方
QRコードから
ご登録ください。



http://shizuoka.rokin.or.jp/mail_entry.html