

退職金などの運用に...



下期「金利上乘せ定期」についてのお知らせ

これまで長年に渡り、〈ろうきん〉をご愛顧いただいた方にご好評の「金利上乘せ定期」ですが、2011年度下期より「商品名の変更」・「お取扱い期間の延長」などを行い、より分かりやすく！より利用しやすい商品ラインナップとなりました。ぜひ、ご活用ください！

■お取扱い期間 2012年4月27日まで ➡ 1ヶ月延長しました！

年金定期【恵比寿】

公的年金の受け取りを指定いただける方に...

店頭表示金利に

1年定期

年 + 0.2%

金利を上乘せします！

※お預入れ期間は1年のみです。

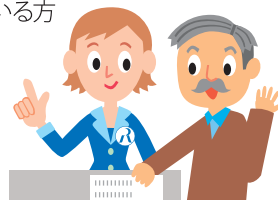
対象

厚生年金・共済年金・国民年金などの公的年金や企業年金のお受け取り口座を〈ろうきん〉にご指定いただいている方または新たにご指定いただける方。

10万円以上

お預入れ金額 最大 1,000万円まで。

➡【恵比寿定期】より名称を変更しました！



国債・投信専用定期【大黒】

預かり資産の購入および〈ろうきん〉で国債満期金を受け取られる方に...

店頭表示金利に

1・3・5年定期

年 + 0.2%

金利を上乘せします！

対象

個人向け国債や投資信託を購入される方、または〈ろうきん〉で国債満期償還金をお受け取りになれる方。

10万円以上

お預入れ金額 最大 1,000万円まで。

➡【大黒定期】より名称を変更しました！



※個人向け国債・投資信託には、元本割れ等のリスクや手数料等の注意点がありますので、詳しくはお近くの〈ろうきん〉にお問い合わせください。

退職者専用定期

退職金をお預けいただける方に...

店頭表示金利に

1・3・5年定期

年 + 0.2%

金利を上乘せします！

対象

- ①退職金をお受け取りになり、2年以内に定期預金へ新規でお預入れいただける方。※原則として退職金の確認書類をご提出いただけます。
- ②ご退職にともない〈ろうきん〉財形預金解約後3ヶ月以内に新規で定期預金をお預入れいただける方。
- ③お勤め先の退職給付制度廃止にともない、適格退職年金等の分配金をお預入れいただける方。

10万円以上

お預入れ金額 最大 1,000万円まで。

NEW!

【金利上乘せ定期における注意点】

●ATM、インターネットバンキングでのご契約はできません。この定期預金をご希望の場合は、お近くの〈ろうきん〉窓口または担当の職員へお申し出ください。●表示は税引前の上乗せ金利です。利息には、原則 20%の税金が課されます。●上乘せ金利の適用は初回満期日までです。自動継続された場合は、その時点での通常金利で更新となります。引き続き年金定期【恵比寿】の上乗せ金利適用を希望されるお客様は、満期時に切替手続きが必要です。●マル優（障がい者等の少額貯蓄利子非課税制度）の適用が可能です。●中途解約可能ですが、中途解約の利率は別に定める中途解約利率が適用されます。●定期預金の詳しい説明書は、営業店窓口にご覧いただけます。